

Sustainable 75 CHF

März 2019

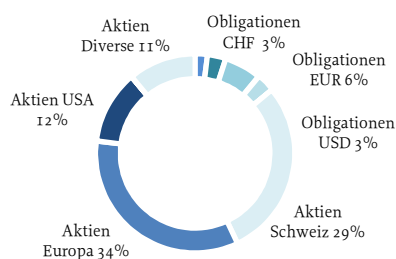
TIM verwaltet Ihr Vermögen nachhaltig.

Nachhaltige Vermögensverwaltung heisst, bei Anlageentscheidungen nicht nur ökonomische, sondern auch ökologische und soziale Aspekte zu berücksichtigen. Ökologische und soziale Verantwortung schafft die Voraussetzungen für den langfristigen finanziellen Erfolg von Unternehmen: Weil nachhaltig geführte Unternehmen Risiken ernst nehmen und umsichtig mit den ihnen anvertrauten Ressourcen umgehen, ist deren Wertentwicklung beständiger. Eine konsequente Umwelt- und Sozialausrichtung trägt entscheidend zur Entwicklung innovativer Lösungen bei. Diese Innovationen eröffnen den Unternehmen neue, attraktive Märkte und stärken deren Marktposition. Dadurch können die Unternehmen ihren zukünftigen Geschäftserfolg langfristig sicherstellen. Investitionen in nachhaltig wirtschaftende Unternehmen bieten nicht nur langfristig Erfolg versprechende Anlagemöglichkeiten, sondern auch die Chance, die nachhaltige Entwicklung unserer Umwelt und unserer Gesellschaft zu fördern.

Anlagestrategie

Die Anlagestrategie Sustainable 75 CHF eignet sich für Anleger mit überdurchschnittlicher Risikobereitschaft, die grosse Vermögensschwankungen in Kauf nehmen können. Aktienanlagen werden gegenüber festverzinslichen Anlagen deutlich übergewichtet. Das Anlageziel ist langfristiges Vermögenswachstum.

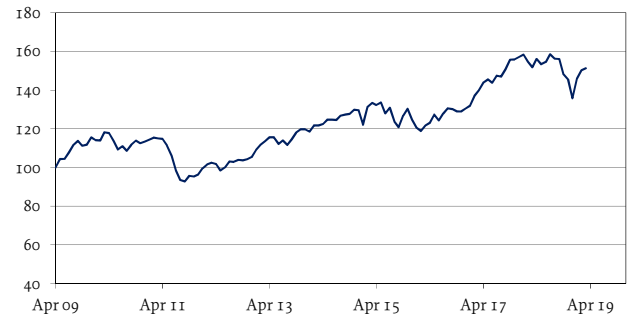
Allokation



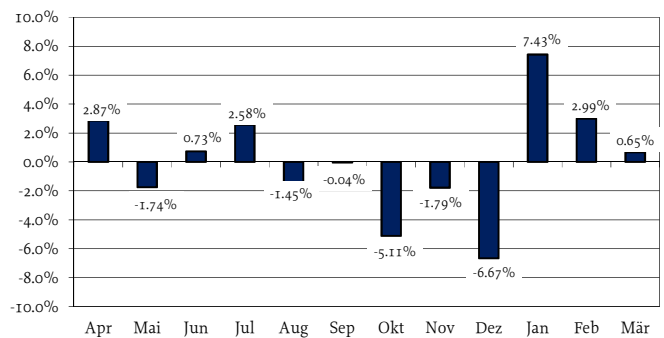
Die 5 grössten Positionen

Robeco Sustainable Equities EUR	17%
Sarasin Sustainable EQ	17%
JSS Sustainable Equity USD	12%
UBS ETF MSCI North America	11%
GAM Swiss Sustainable Companies	10%
Total	67%

Historische Wertentwicklung



Wertentwicklung in den letzten 12 Monaten: -0.34%



Bericht des Investment Managers

Die nachlassende Wirtschaftsdynamik und einige tiefer notierende vorlaufende Indikatoren führten im März zu einem aussergewöhnlich starken Zinsrückgang. Die Fragen rund um die Ausgestaltung der inskünftigen Wirtschaftsbeziehungen zwischen den USA und China wie auch die Form des Austritts Grossbritanniens aus der EU sind nach wie vor nicht geklärt. Trotzdem haben die internationalen Aktienmärkte im ersten Quartal 2019 erhebliche Kursgewinne verzeichnet.

Das Umfeld für Aktienanlagen bleibt attraktiv. Risiken ergeben sich vor allem im Falle einer Ausweitung des Handelsstreits und einem ungeordneten Brexit, welche sowohl die internationalen Aktien- und Obligationenmärkte wie auch die Entwicklung des Schweizer Franks erheblich beeinflussen können.

Das vorliegende Fact Sheet dient lediglich zu Informationszwecken und ist weder eine Offerte oder Einladung zur Offertstellung noch eine Empfehlung zum Erwerb oder Verkauf von Finanzprodukten und entbindet den Empfänger nicht von seiner eigenen Beurteilung. Das vorliegende Fact Sheet stellt kein Kotierungsinsert und keinen Emissionsprospekt gem. Art. 652a bzw. Art. 1156 OR dar. Die Angaben betreffen das Musterportfolio dieser Anlagestrategie. Das Musterportfolio entspricht dem Compositeportfolio, welches sich aus dem Durchschnitt aller bestehenden Kundenportfolios berechnet. Aufgrund von Kursbewegungen, dem Einstiegszeitpunkt des Kunden sowie durch ihn ausgelöste Geldzu- und -abflüsse kann das Portfolio im einzelnen Kundendepot in Bezug auf Struktur und Entwicklung zeitweise erheblich vom Musterportfolio abweichen. Durch sogenannte Rebalancings gleicht die Turicum Investment Management AG (TIM) die Kundendepots in der Regel mehrmals jährlich auf die Soll-Struktur an. Die erhobenen Kommissionen und Kosten bleiben bei der Performance-Berechnung unberücksichtigt. Obwohl in dieser Publikation enthaltenen Informationen auf verlässlichen Quellen beruhen, kann TIM keinerlei Gewährleistung für die Qualität, Richtigkeit, Aktualität oder Vollständigkeit übernehmen.